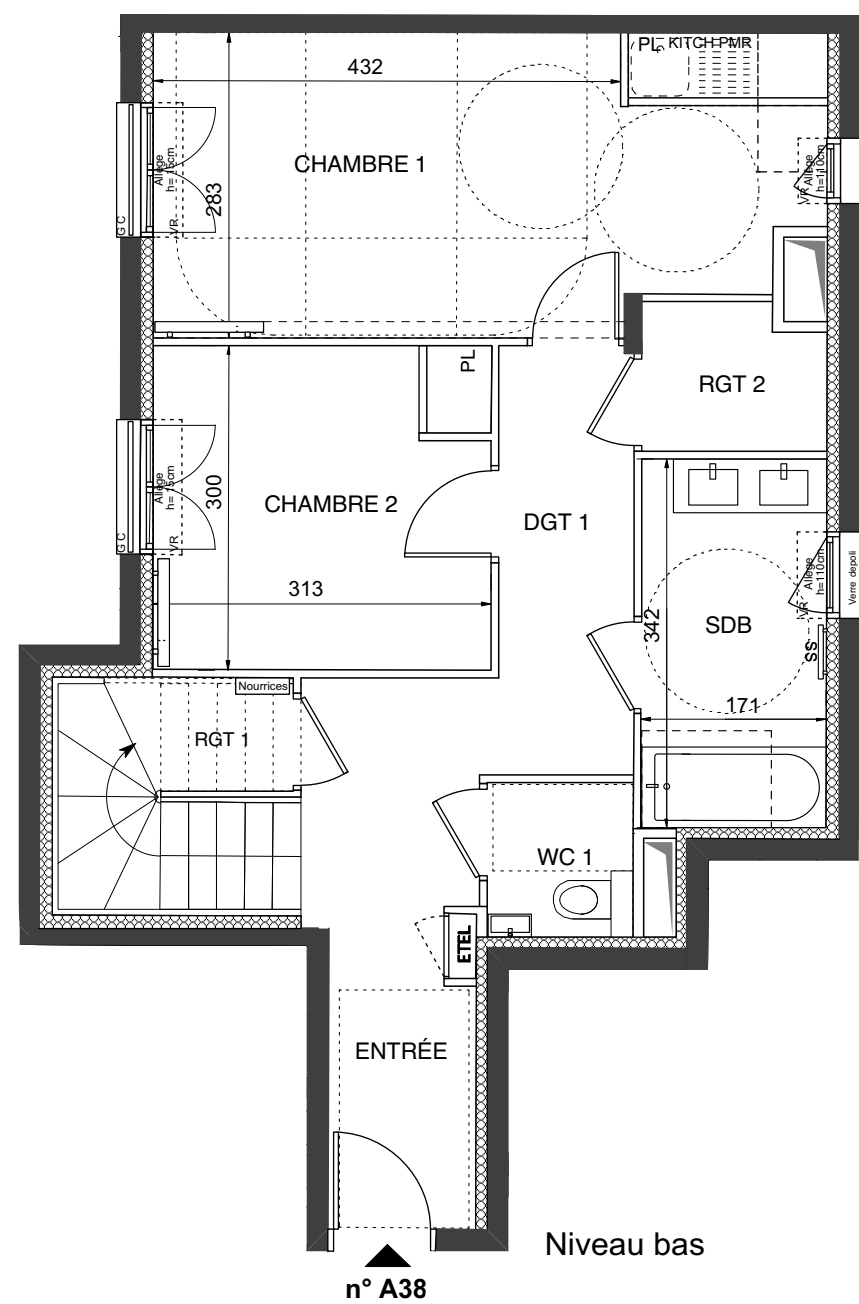


Bâtiment A

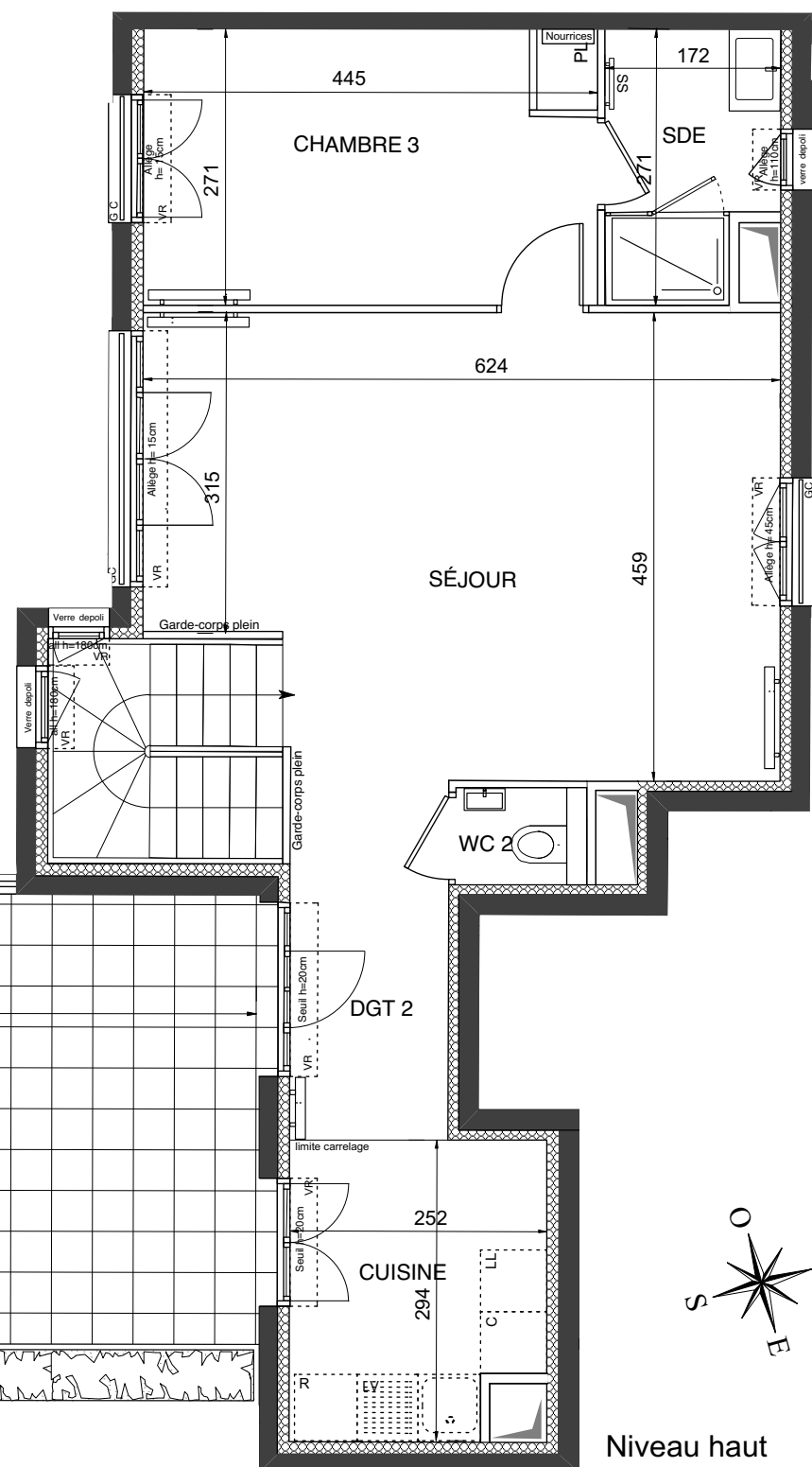
APPARTEMENT DUPLEX DE 4 PIECES
n° A38 au 3ème étage

ENTREE	7,40 m2
SEJOUR	26,75 m2
CUISINE	7,00 m2
CHAMBRE 1	16,50 m2
CHAMBRE 2	9,35 m2
CHAMBRE 3	12,00 m2
SALLE D'EAU	4,15 m2
SALLE DE BAINS	5,80 m2
WC 1	1,80 m2
WC 2	1,00 m2
DGT	5,10 m2
DGT 2	5,20 m2
RGT	0,60 m2
RGT 2	2,20 m2
SURFACE TOTALE HABITABLE	104,85 m2
TERRASSE	35,00 m2
SURFACE TOTALE HABITABLE ET ANNEXE	139,85 m2



n° A38

Niveau bas



Niveau haut

LEGENDE

- All Allège
- VR Volet Roulant
- GC Garde Corps
- Soffite / faux plafond
- ETEL Esp techn. elect. du lgt
- PL Placard
- Nourrices
- SS Séche Serviette
- Radiateur
- R Réfrigérateur
- LV Lave Vaisselle
- LL Lave Linge
- C Cuisson
- Retombée de poutre

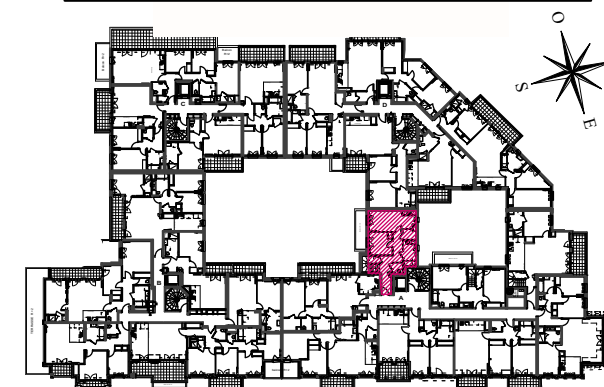
indice :F TMA 20 sept 2022

Echelle : 0 50 100 200 cm

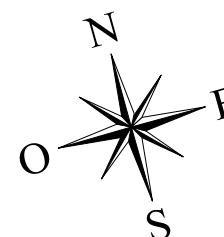
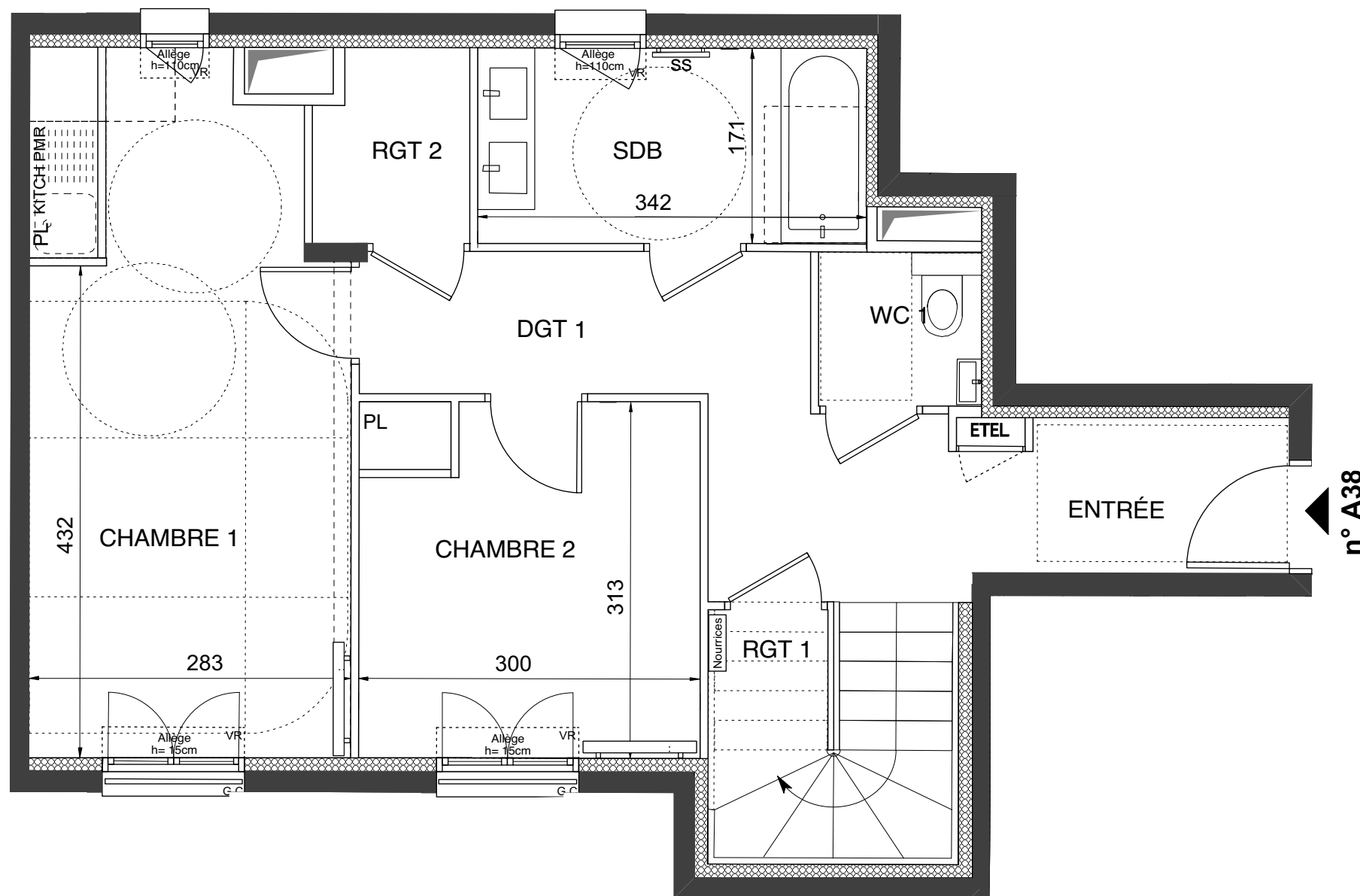
SAS URBANITA ARCHITECTURE

Nota : Les surfaces des placards sont comprises dans celles des pièces où ils se situent. Des modifications sont susceptibles d'être apportées à ce plan en fonction des nécessités techniques et réglementaires de la réalisation, tant en ce qui concerne les dimensions libres que l'équipement. Les soffites, faux-plafonds, retombées, gaines techniques, canalisations, trappes de visite, descentes d'eaux pluviales, équipements électriques, ne sont pas systématiquement représentés ou le sont à titre indicatif. Les dimensions et les implantations des appareils de chauffage, lorsqu'ils sont représentés, sont indicatifs et seront soumis à la conformité de l'étude thermique.





Bâtiment A
APPARTEMENT DUPLEX DE 4 PIECES
 n° A38 au 3ème étage
 Niveau bas



LEGENDE

All	Allège	SS	Sèche Serviette
VR	Volet Roulant		Radiateur
GC	Garde Corps	R	Réfrigérateur
	Soffite / faux plafond	LV	Lave Vaisselle
ETEL	Esp techn. elect. du lgt	LL	Lave Linge
PL	Placard	C	Cuisson
	Nourrices	- - -	Retombée de poutre

indice : F TMA 20 sept 2022.

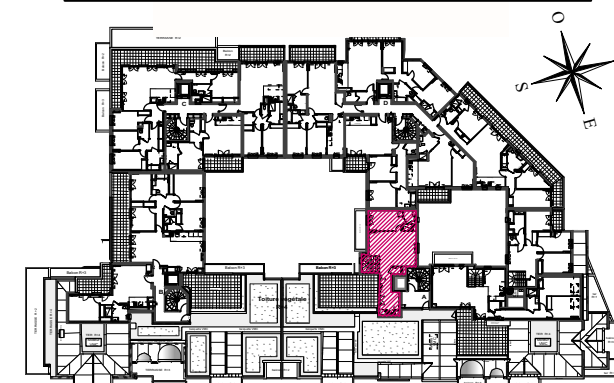
Echelle : 0 50 100 200 cm

SAS URBANITA ARCHITECTURE

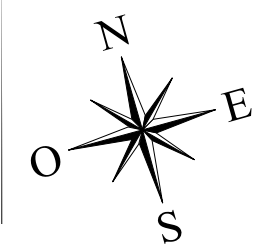
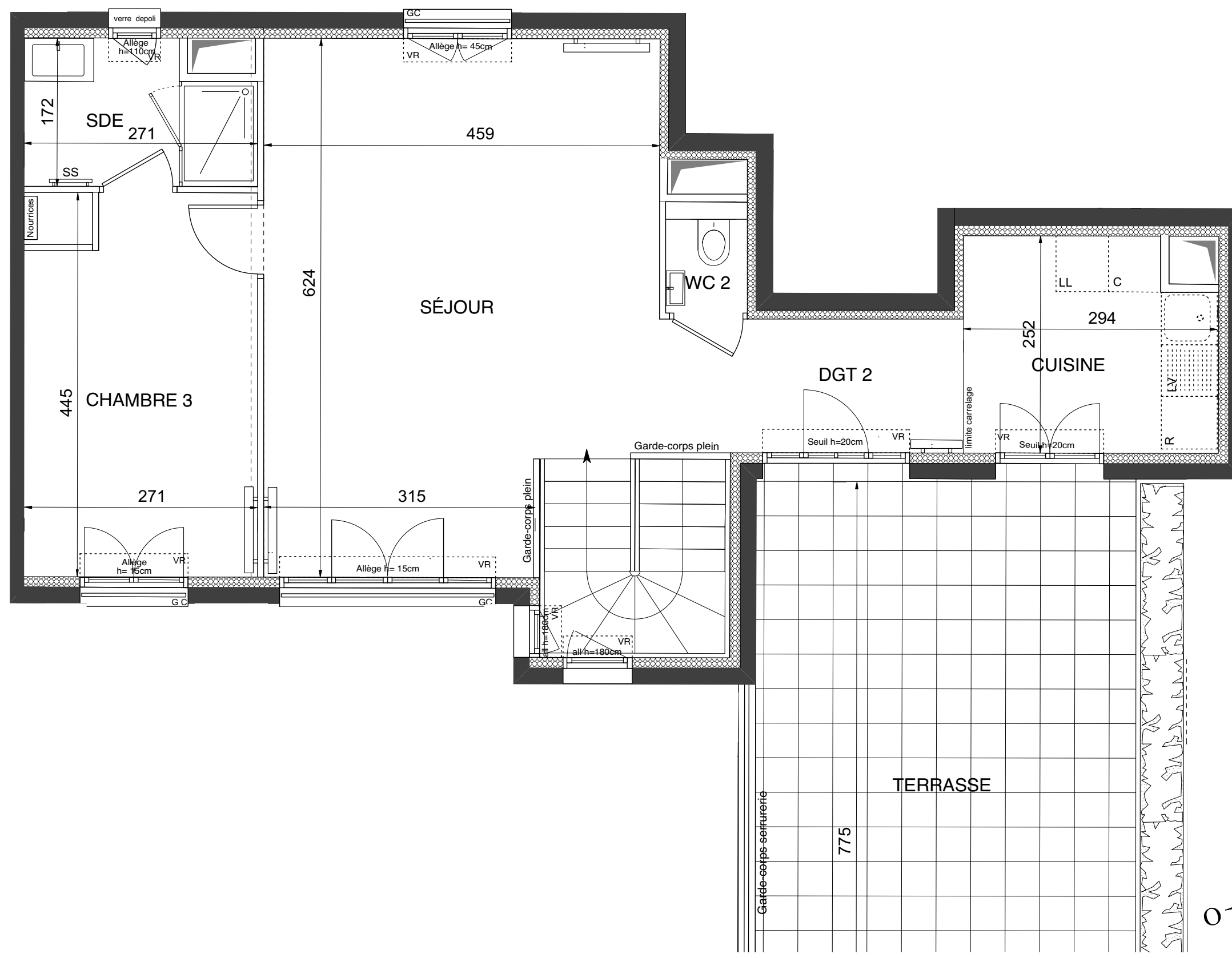
Nota : Les surfaces des placards sont comprises dans celles des pièces où ils se situent. Des modifications sont susceptibles d'être apportées à ce plan en fonction des nécessités techniques et réglementaires de la réalisation, tant en ce qui concerne les dimensions libres que l'équipement. Les soffites, faux-plafonds, retombées, gaines techniques, canalisations, trappes de visite, descentes d'eaux pluviales, équipements électriques, ne sont pas systématiquement représentés ou le sont à titre indicatif. Les dimensions et les implantations des appareils de chauffage, lorsqu'ils sont représentés, sont indicatifs et seront soumis à la conformité de l'étude thermique.



ROUTE PLESSIS PIQUET



Bâtiment A APPARTEMENT DUPLEX DE 4 PIECES n° A38 au 4ème étage Niveau haut



LEGENDE

All	Allège	SS	Sèche Serviette
VR	Volet Roulant		Radiateur
GC	Garde Corps	R	Réfrigérateur
	Soffite / faux plafond	LV	Lave Vaisselle
ETEL	Esp techn. elect. du lgt	LL	Lave Linge
PL	Placard	C	Cuisson
	Nourrices	- - -	Retombée de poutre

indice : F: TMA 20 sept 2022.

Echelle : 0 50 100 200 cm

SAS URBANITA ARCHITECTURE

Nota : Les surfaces des placards sont comprises dans celles des pièces où ils se situent. Des modifications sont susceptibles d'être apportées à ce plan en fonction des nécessités techniques et réglementaires de la réalisation, tant en ce qui concerne les dimensions libres que l'équipement. Les soffites, faux-plafonds, retombées, gaines techniques, canalisations, trappes de visite, descentes d'eaux pluviales, équipements électriques, ne sont pas systématiquement représentés ou le sont à titre indicatif. Les dimensions et les implantations des appareils de chauffage, lorsqu'ils sont représentés, sont indicatifs et seront soumis à la conformité de l'étude thermique.

